

Heat



Løsninger til byggeriet
**Techo
Klima**

TechoKlima
En del af DAMPA Gruppen

Strålevarme med høj ydelse

Heat er et fleksibelt strålevarmepanel, der kombinerer høj termisk ydelse med lav vægt og enkel montage. Panelerne har en plan, glat overflade, som giver et stilrent og simpelt udtryk.

Systemet leverer effektiv opvarmning og køling, helt uden træk og støj. Heat sikrer dermed et behageligt indeklima i alle typer rum. Panelerne har en nominel længde på 3 meter, men kan nemt samles for at skabe længere, sammenhængende baner.

Heat fås i to varianter: med harpereregistre eller WLT-D rørregister, begge med samme høje ydelse og mulighed for valg mellem forskellige bredder.

Panelerne er isoleret med 25 mm bagsideisolering og har en operationel vægt på kun 2,1 kg/m (i aluminium).

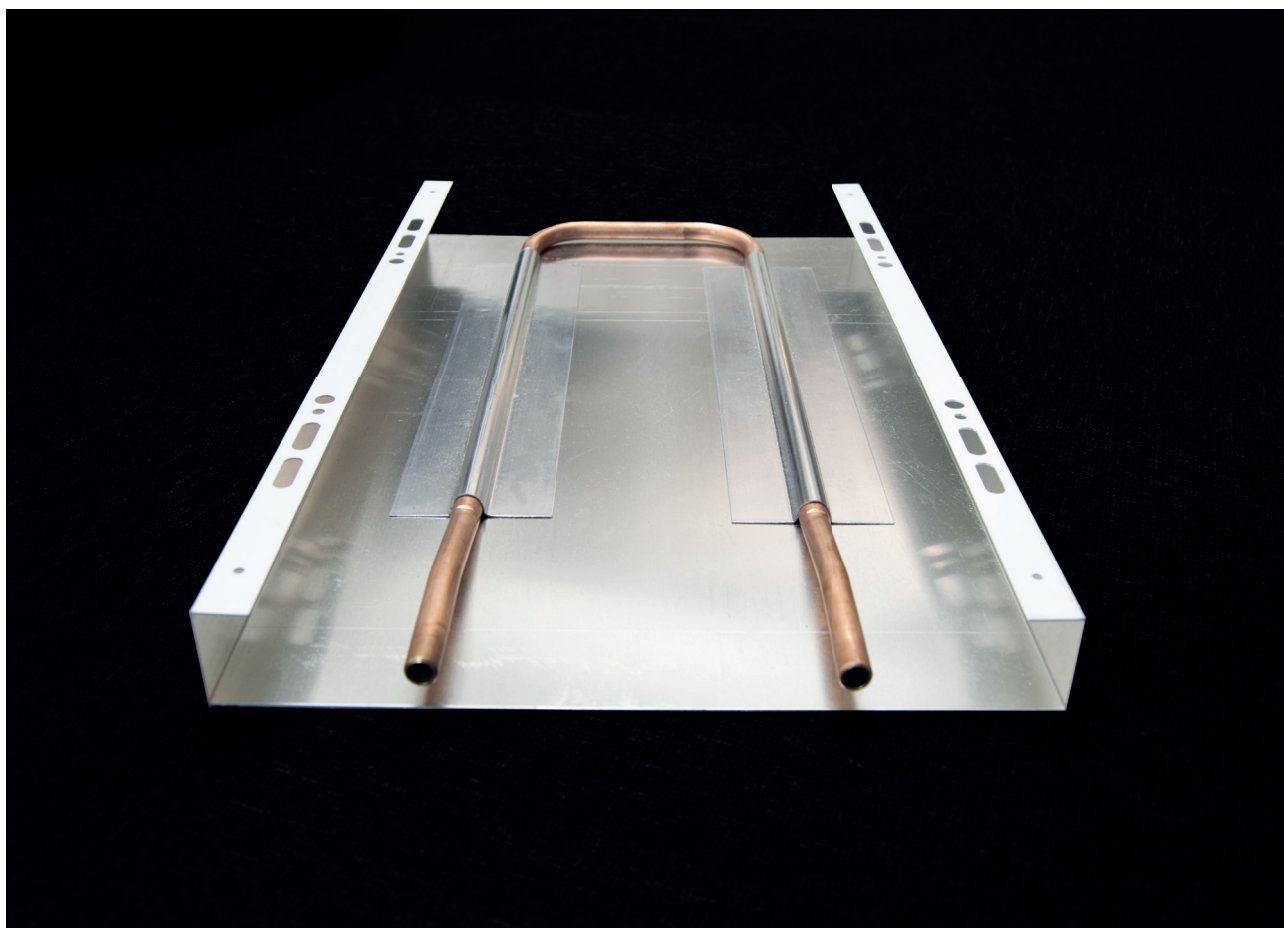
Som standard leveres systemet inkl. nødvendige samle-muffer og fleksible forbindelser. Strengreguleringsventiler fås som tilvalg.

Heat kan desuden leveres perforeret og med akustikfilt for akustisk optimering, så du kan forbedre indeklimaet på flere parametre i samme løsning.

Med et lavt ressourceforbrug pr. watt varme er Heat en energieffektiv løsning med stor designfleksibilitet.



Heat med harpe register



Heat med WLT-D register

Fleksibelt montagesystem



Heat monteres let med én af de to ophængsbeslag.

Til begge ophængsløsninger er det muligt at skjule samlinger og rør med en dækplade.

Multi-hanger (MH)

Med multi-hanger sikres let montage med kabinehager.

Med denne montageløsning sikres 50 mm afstand mellem panelerne, for effektiv ydelse.

Ophængsbeslaget fås i flere varianter til hhv. to, tre eller fire Heat paneler.

Crossbar (CB)

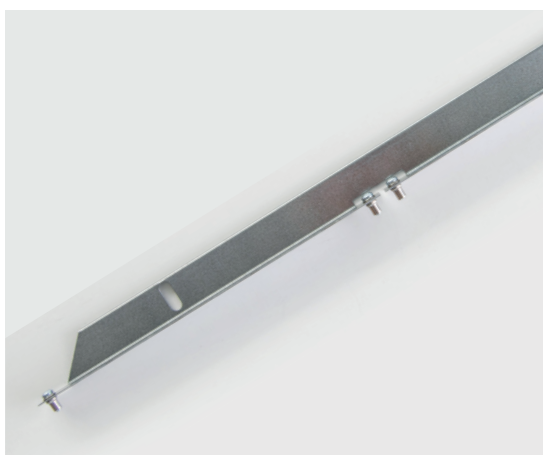
Crossbaren monteres ved at føre skinnen ind i panelerne og fastgøres med en skrue, for en helt tæt og strømlinet samling.

Crossbaren fås ligeledes i flere varianter til hhv. to, tre eller fire Heat paneler.

Montage med crossbar muliggør desuden integration i nedhængte lofter, hvor CB-2 eksempelvis passer i lofter med en modulbredde på 600 mm.



Multi-hanger



Crossbar

Ydelsestabel

Nedenstående tabel viser beregninger af varmeydelsen, watt pr. meter inkl. isolering ved den angivne ΔT (K) (middelværdi - rumtemperatur). Beregningerne er foretaget for en række forskellige varianter og kombinationsmuligheder, angivet ved:

DSP - systembredde - antal registrør - (ophængsbeslag + antal paneler) - materiale.

	DSP-300-2-AI	DSP-650-4-MH2-AI	DSP-1000-6-MH3-AI	DSP-1350-8-MH4-AI
Bredde (mm):	298	650	1000	1350
Vægt kg/m	2,1	4,2	6,3	8,4
ΔT (K)	W/m	W/m	W/m	W/m
20	65	130	195	260
22	73	146	219	292
24	80	160	240	320
26	88	176	264	352
28	96	192	288	384
30	105	210	315	420
32	113	226	339	452
34	121	242	363	484
36	130	260	390	520
38	138	276	414	552
40	147	294	441	588
42	156	312	468	624
44	165	330	495	660
46	174	348	522	696
48	183	366	549	732
50	192	384	576	768

DSP-600-4-CB2-AI	DSP-900-6-CB3-AI	DSP-1200-8-CB4-AI
600	900	1200
4,2	6,3	8,4
W/m	W/m	W/m
112	156	201
126	175	226
138	192	247
152	211	272
166	230	297
181	252	325
195	271	349
209	290	374
225	312	402
238	331	427
254	353	454
270	374	482
285	396	510
301	418	538
316	439	566
332	461	593

Heat

Materiale

Aluminiumspanel med patenteret kobberør som standard

Effekt

Eksempel: 84 W/m (br. 300 mm) ved ΔT (K) i aluminium

Vægt

2,1 kg/m pr. panel

Perforation

Kan leveres med perforation

Akustikfilt

Kan leveres med akustikfilt

Farver

Standard: RAL 9010

Bæreskinnesystem

Kan nedstropes eller monteres i ophængsbeslag type MH eller CB

Integration

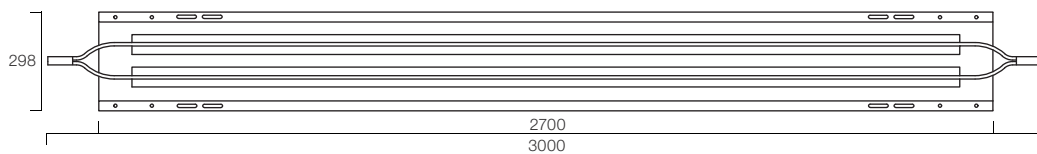
Kan integreres i eksisterende lofter

Certificeringer

Testet iht. EN 14037



Størrelser*



*Alle mål i mm

TechoKlima

En del af DAMPA Gruppen